

オガロボ1連

フレキシブルドリル標準仕様 型式:FR型

特許取得済

作業効率アップ

供給口と排出口が違うため
効率よく作業ができます。

安心の メンテナンス

サポートサービス(有料)
完備で、メンテナンスは
安心です。

簡単操作

作業者の熟練は必要
ありません。人手不足を
解消し、栽培規模の
拡大も可能になります。



※パネルカバーはオプション

原木の太さ、曲がりに対応します。

制度資金など、補助事業の対象です。

基本仕様

1) 外形寸法 W2,150mm×D890mm×H1,900mm

2) 重量 約390kg

3) 電源 3相AC200V±10%・10A 50Hz/60Hz

4) 空気圧 0.49Mpa (5kgf/cm²)
(コンプレッサー1.5KW、2馬力必要)

5) 環境 使用周囲温度 0~40℃
使用周囲湿度 30~85%RH (非結露)

6) 処理能力 標準原木8列(48穴)にて約100秒

7) 穿孔列数 作業員選択-5ランク(オプション有)

列数	6	8	10	12	14
穴数	36	48	60	72	84

8) 封蠟温度設定 110℃~130℃(精度±5℃)

9) 使用できる原木の長さとお太さの範囲
長さ 88cm~94cm
太さ 6.5cm~15cm

10) キリの深さ範囲 20mm~25mm

※改良、改善のため予告なく仕様を変更する場合があります。

植菌ユニット部

穿孔 植菌 封蠟



穿孔列数決定スイッチ部

作業スタート、停止ボタン



植菌作業の流れ

- 

原木セット 原木の太さや樹種に合わせ穿孔列数を決定し、スタートボタンを押せば、自動的に穿孔を開始します。
- 

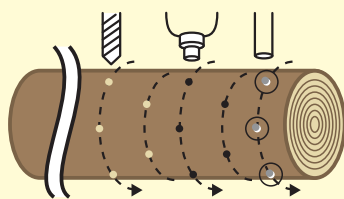
穿孔開始 原木のセンターへの穿孔を開始します。
- 

植菌開始 3回転目より植菌を開始します。(穿孔、植菌作業を同時に行います。)
- 

封蠟開始 5回転目より封蠟を開始します。(穿孔、植菌、封蠟作業を同時に行います。)

植菌動作の詳細

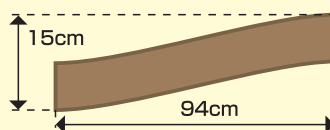
穿孔 植菌 封蠟



原木が回転しながら、穿孔、植菌、封蠟の順に動作し、次の列は逆方向に回転しながら千鳥になるよう、同作業を行います。この一連の動きを繰り返して、1列6穴、設定列数の植菌を終了します。

使用できる原木のサイズ範囲

長さ:88cm~94cm
太さ:6.5cm~15cm



オプション

- 原木受台
- コンプレッサー
- エアードライヤー
- オートドレントラップ
- ドレンキャッチ
- 穴数セレクトスイッチ (4~12・12~20)

※その他オプションを各種用意しております。詳しくはお問い合わせください。

(製造元)

株式会社 研友

〒939-8025 富山県富山市大島1-50-13

TEL.076-493-0648 FAX.076-422-4112

URL <http://www.kenyou.jp> E-mail info@kenyou.jp

(発売元)